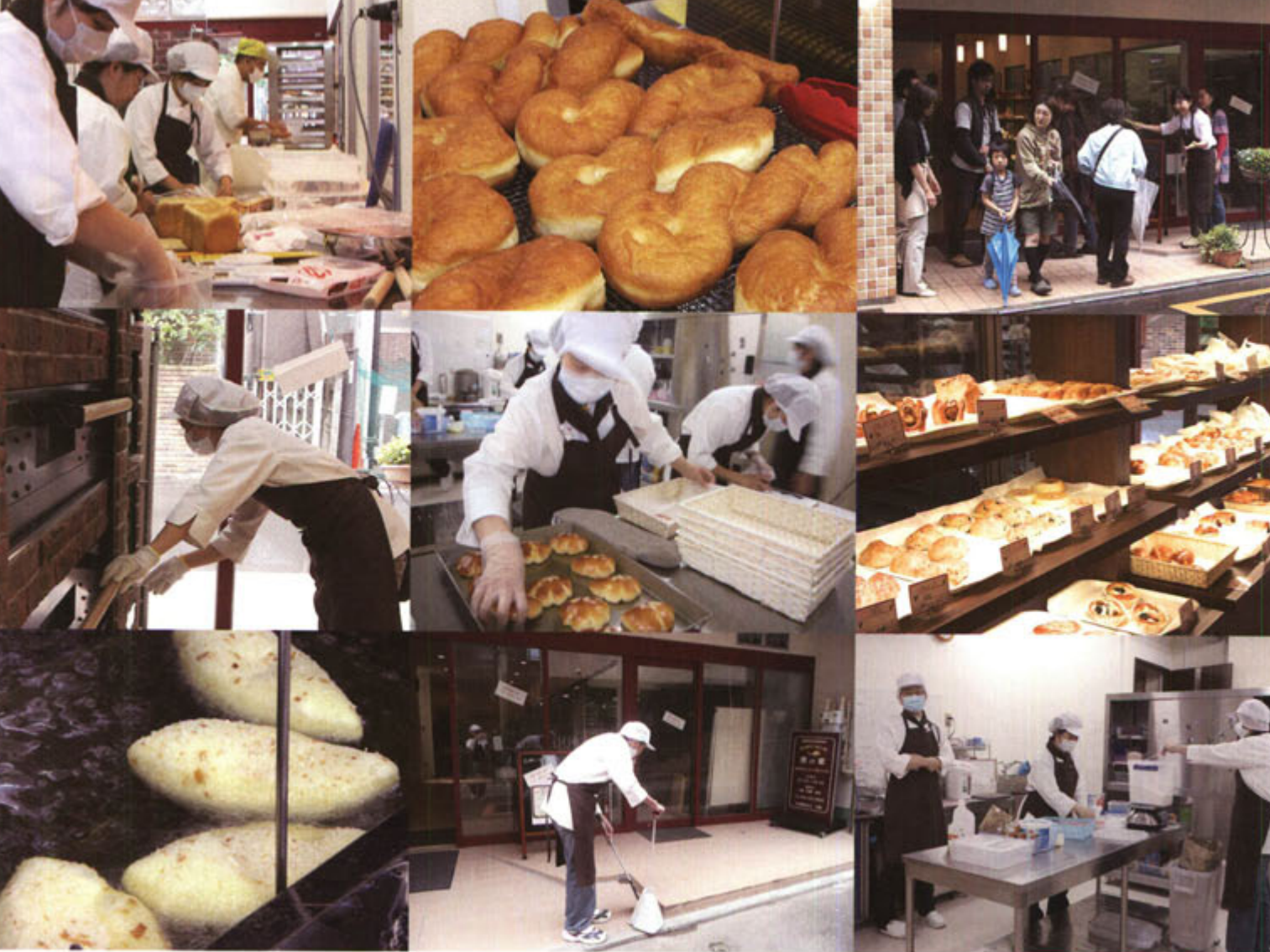




麦ばくの家



## 豊岡就労支援事業所 <sup>はく</sup>「麦の家」



平成22年4月1日豊岡就労支援事業所「<sup>はく</sup>麦の家」は、産声を上げました。

養護学校の卒業生から上は50代まで幅広い年代の方が集まり、12人での船出となりました。

初めての就労支援へのチャレンジで作業として選んだのが、幹で9年間実施しているパンの製造・販売でした。

計量・丸め、成形などの製造、袋詰、お釣りの計算等の販売という活動の中には、障がいがある方が、活躍できる場面がたくさんあります。

「麦の家」では一緒に働く当事者を「スタッフ」と呼ぶことにしました。これは本人たちの「麦の家」への期待と覚悟のあらわれだととらえています。

初日、スタッフがまず取り組んだのは商店街の清掃活動でした。また、マナー研修もテキストを片手に「おはようございます」、「ありがとうございます」と、声を出しながら行いました。

パンの研修はまだ始まったばかり、職員も慣れないことで、初めてのことはかりです。今後も、お客さまに育てて頂きながら、商店街で1番の元気なお店を目指します。



中央黄色の男性がパンのインストラクターの古牧さん



すべてのパン・菓子はこの溶岩窯で焼いています



接客の時のユニフォーム姿で…



5月11日 プレオープンの試食会

Flower of healing  
Flower presented by you. It was very glad. Thank you.

春の最一期  
ためごとうごふま  
折角の方の取寄つて  
春に流るるです  
桜の一日で(在 育)

Flower of healing  
Flower presented by you. It was very glad. Thank you.

開教 八日七  
こころい  
又、色々とお話し  
去年と年しき  
豊岡商會  
花記新報

お客様の声

バブの総目り  
あけ  
笑の  
花の  
花の  
花の

やわらかくて  
愛情たっぷりの  
とてもおいしい  
パンでした  
ごちそうさまでした! 清左

ここのパンは  
おいしい!!  
子供も食べます。  
出張でも買っていき  
花記新報  
Flower of healing  
Flower presented by you. It was very glad. Thank you.

Flower of healing  
Flower presented by you. It was very glad. Thank you.

花の  
花の  
花の  
花の  
花の  
花の  
花の  
花の  
花の  
花の

Flower of healing  
Flower presented by you. It was very glad. Thank you.

近所にパン屋さんができると  
とても楽しみにしていました。  
パンの試食、大変おいしく、  
交流スペースもあり、楽し  
みできました。  
もうすぐ1才の子供とまに  
利用したいと思っています。

本当に美しいよ。(花山)  
ちやんはパンやさん  
ハリアイル、素晴らしい。  
これから増える。発展!  
お客さんか増えたいように  
本日はありがとうございました。  
まけ。王子パン、おは  
い。

Flower of healing  
Flower presented by you. It was very glad. Thank you.

パン工房  
パン工房  
パン工房  
パン工房  
パン工房  
パン工房  
パン工房  
パン工房  
パン工房  
パン工房

豊岡地区社協  
豊岡地区中心に  
パン工房  
オーブン  
おめでとう  
(声)いびき

子供から大人まで  
美しく食べられるパンが  
地域に根ざり  
パンをもらえるパン屋  
を  
目指して皆さん  
頑張ってください  
今日はごちそうさまでした。

# 利用者さんの声

## 私の目標

1人でも多くのお客様に来て頂き、また買いに行きたいと思っ、頂けるお返しいつでも99%のパンを作れるようにする事です！

パン屋で何年か仕事をして、駅のせいそうがやりたいです。がんばります。

子供達に、お母さんが、かみはてパンを作っているところを、見せてあげたり、パンを食べてもらいたいと思っています。自分の夢です。みんなと仲良く、がんばりたいです。

自分の夢の目標  
パンをていねいにつくる。  
いろんなパンをつくりたい。

クロパン、ゴッパ、ブレドゥパン  
自分の夢の目標、クロワッサン、パン  
リングパン、チーズ食パン、クリームパン  
ラムパン、ゴートナヨーグルトパン  
フランスパン

麦の家もいろんなお返しにしたい。お返しに買ってもらいたい。みんなの役にかりたい。ほんちあひがるよになりたい。

食パンをじょうずに作れるようになりたい夢  
アップルパン  
チーズパン

パンをじょうずに作れるようになりたいです。みんなと仲よくやりたいです。

1かみきであかるいおみせにしたい

## 自分の夢

1かみきはじめしんせき一周友人がけいれいパン屋で2マネーがたまりしたいくらを買ってあげること買ってうりあげにこうしたい事です。

- ③ 95パン女子の2才めりにジャムおじさんになつて食べさせたです。孝んはうれしかったです。
- ④ ういあんめりがはやくえんにえるためせいでほしいです。

## 自分の夢・目標

今までいろんな会社で落ちて、夢・目標を持っていませんでした。けれど「麦の家」のおかげで一つの光を持ちました。私はこの「麦の家」を明るい店にして、私オリジナルのパンを作りたいです。

## ご家族の声

● 人間関係やその日あった事をよく話をしてくれまし、明るくなったように思います。

● どんな事に対しても持続性（継続性）を持ってほしいと思います。

● 「麦の家」に通って10日目になります。料理が得意な息子はパン作りもとても楽しいらしく、毎日付けている日記にはおいしそうなパンの絵が並んでいます。

● 約一年半家において手伝いをしたり作業所へ行きなんとなく時が過ぎる日がつづき「麦」へ行ってからやつと自分の居場所が出て安心して楽しい毎日のようです。はじめてのパン作りをしてから帰りに何軒かのパン屋さんを外から見に来るそうです。やはり自分のやっている事が興味があり楽しい毎日皆様が大変感謝しております。これからもよろしくお願い致します。

● 年齢から云っても、もう勤め先は決まらなと思うっていたので「麦の家」に決って本当に喜んでます。後は少しでも早く、おいしいパンを作ることができるよう頑張っしてほしいと思います。

● そして皆様に愛されるお店になることを心よりお祈りします。

● 十周年を迎え心よりお慶び申し上げます。

● 息子の大樹・幹での生活も八年目に入り、今日まで多くの人とのかわりや色々な体験が大きな成長にさせて頂き、今では生活の中に生かせるまでになり驚きの日々を送っております。そして、この4月より、就労支援事業部に移り、更なる自立への道を歩き始めました。親の力では出来ぬ部分の援助に大樹関係の方々には心より感謝申し上げますと共に、今後更なる発展をお祈り申し上げます。

● この春からパン工房「麦の家」のスタッフの一員として、娘が働かせて頂く事になりました。今まで社会との交わりが無く、また、ひとりっ子という事もあり、家にひとり居る事が多い生活でまるで出口のないトンネルにいるようでした。今回「麦の家」で仕事を始めてから、娘はまさに水を得た魚のようです。私が仕事から帰ると待ってましたといわんばかりに今日一日の「麦の家」での事を堰を切ったように話し

● ます。これも「麦の家」の一員として社会参加出来た事、また関係者の方々のご協力、ご理解、一緒に働いている他のスタッフの方々のおかげと思いい感謝しています。

● 毎日パン作りができて息子はとっても生き生きしています。お店がずっと繁昌するようお願い致します。

