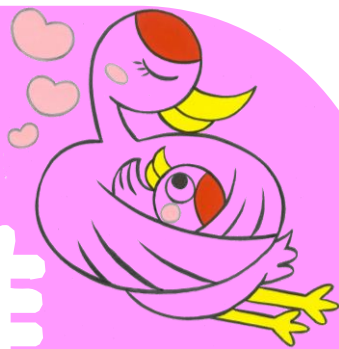


ゆうづるデイサービス 介護スタッフ募集



通所介護事業所（デイサービス）の介護をするお仕事です。

●入浴介助 ●食事介助 ●レクリエーション ●送迎の添乗
未経験の方やブランクのある方も丁寧に指導致します。

【パート】

時給/ ¥980-（有資格）

（土・祝）は時給¥20円アップ！

★介護福祉士資格手当 ¥3,000/月

時間/ 8時半～17時半 等

時間応相談可！

その他/介護職員処遇改善手当有！



お気軽にお電話下さい。

☎ 045-504-1077 (担当: 清水)

🌐 <http://www2.taiju.or.jp/yuduru/index.html>



鶴見市場地域ケアプラザ・
コミュニティハウス ゆうづる
【住所】鶴見区市場下町11-5
京急：鶴見市場駅より、徒歩8分

